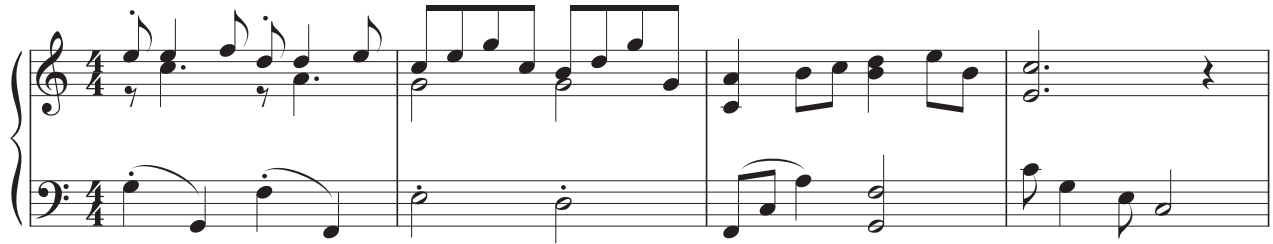


# 단비를 먹고

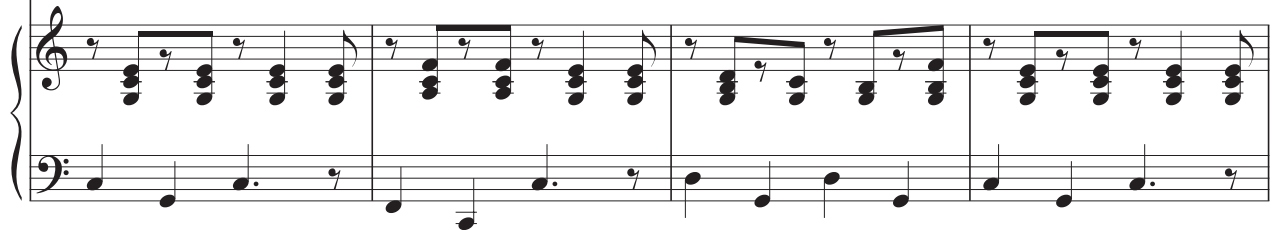
교 78쪽

보통 빠르게

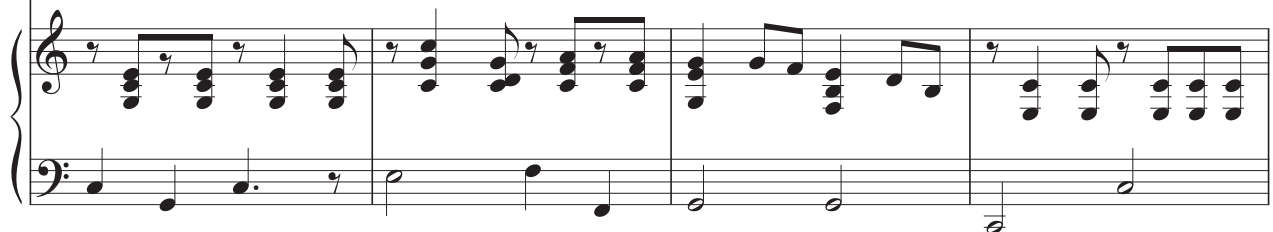
김찬양 작사 | 전준선 작곡



1. 방울 방울 - 내 - 리 는 단 비 - 를 먹 고  
2. 방울 방울 - 내 - 리 는 단 비 - 를 먹 고



나 무 들 이 - 튼 튼 하 게 자 라 - 나 가 - 요  
아 름 답 고 - 향 기 록 게 꽃 이 - 피 어 - 요



부 모 님 - 의 크 신 사 - 랑 마 음 에 새 - 겨  
 선 생 님 - 의 귀 한 말 - 씬 마 음 에 새 - 겨

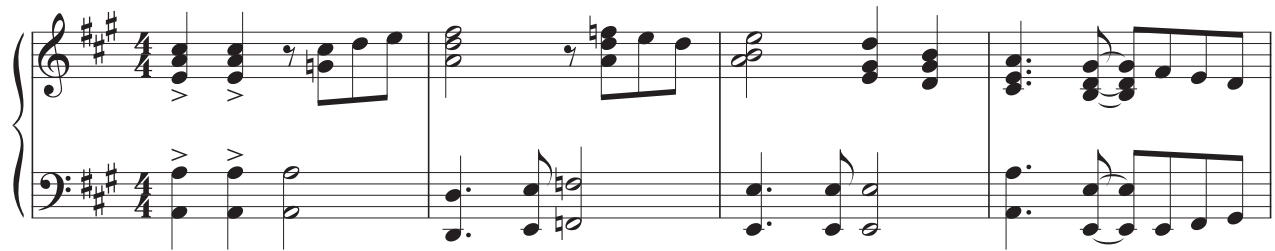
쭈 욱 쭈 욱 - 우 리 사 랑 자 라 - 나 가 - 요  
 쭈 욱 쭈 욱 - 우 리 지 혜 자 라 - 나 가 - 요

# 아빠 힘내세요

교 79쪽

경쾌하게

권연순 작사 | 한수성 작곡



너 무 나 반 가 워 웃 으 며 - 아 빠 하 고 - 불 났 는 데 - 어 찌 지

오 늘 아 빠 의 얼 굴 이 - 우 울 해 - 보 이 네 요

무 슌 일 이 생 겼 나 요 - 무 슌 걱 정 있 나 요 -

마 음 대 로 안 되 는 일 - 오 늘 - 있 었 나 요

아 빠 힘 내 세 요 우 리 가 - 있 잤 아 요 아 빠 힘 내 세

요 우 리 가 있 어 요 힘 내 세 요

# 파란 가을 하늘

80쪽

조금 느리게

어효선 작사 | 김공선 작곡

1. 파    란            가    을            하    늘    아    래  
2. 파    란            가    을            맑    은    바    람

단    풍            있    을            밝    -    으    며  
따    슌            했    빛            반    -    으    며

*mp*

바 구 니 끼 고 서 밤 을 줍 네  
장 대 를 들 고 서 감 을 따 네

*mp*

*mf*

가 을 도 밤 처 럼 익 어 가 네  
가 을 도 감 처 럼 익 어 가 네

*mf*

# 두꺼비집이 여물까

82쪽

자진모리장단

전래 동요 | 국립국악원

1. 두 꺼 비 집 이 여 물 까      까 치 집 이 여 물 까  
2. 큰 - 애 기 는 밖 으      으      작 은 애 기 안 으      으

(>)      (>)      (>)      (>)

①      ○      ○      ○      ○      ①      ○      ○      ○      ○

두 - 꺼 비 - 는 집 짓      고      황 - - 새 - 는 물 길      고  
까 치 가 밭 아 도 판 -      판      황 소 가 밭 아 도 판 -      판

(>)      (>)      (>)      (>)

①      ○      ○      ○      ○      ①      ○      ○      ○      ○