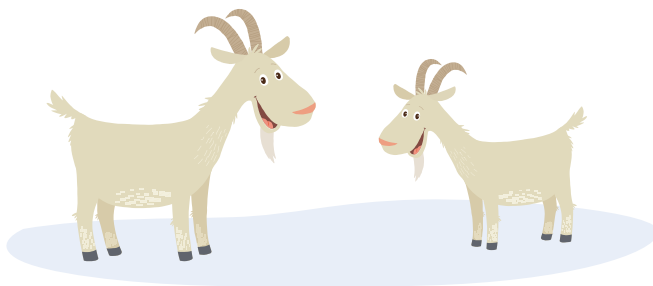


아기 염소

조금 빠르게

이순형 작사 | 작곡



참 좋은 말

생기 있게

김완기 작사 | 장지원 작곡

사 랑 해 요 - 이 한 마 디 - 참 좋 은 말 -

우 리 식 구 - 자 고 나 면 - 주 고 받 는 말 - - -

사 랑 해 요 - 이 한 마 디 - 참 좋 은 말 -

엄 마 아 빠 - 일 터 갈 때 - 주 고 받 - 는 말 - 이 말 이

좋 아 서 - 온종 일 신 이 나 지요 이 말 이 좋 아 서 - 온종 일 일 맛 나 지요 이 말 이

좋 아 서 - 온종 일 가 슴 이 - 콩 - 닥 콩 닥 인 대 요

사 랑 해 요 - 이 한 마 디 - 참 좋 은 말 -

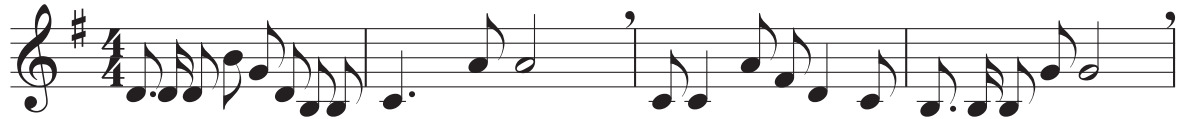
나 는 나 는 - 이 한 마 디 - 가 정 말 좋 아 요 -

사 랑 사 - 랑 해 요 -

네 앞 클로버

경쾌하게

박영신 작사 | 작곡



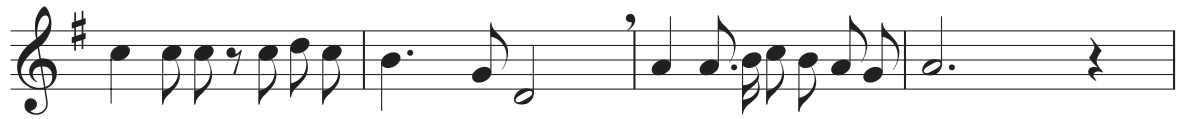
깊 고작 은산골짜기 사 이 로 맑 은 물 흐 르 는 작 은 샘 티 에



에 뽕꽃 들 사이 에 살 짝숨 겨 진 이 슬 먹 고 피 어 난 네 앞 클 로버 랄 랄 라



한 - 앞 랄 랄 라 두 - 앞 랄 랄 라 세 - 앞 랄 랄 라 네 - 앞



행 운 을 가져 다 준 다 는 수줍 은 얼굴 의 미 소



한 줄 기 의 따스 한 햇 살 받 으 며 희 망 으 로 가득 한 나 의 친 구 야 빛 처



럼 밝 은 - 마 음 으 로 너 를 닮 - 고 싶 어



대문 열기

느린 중중모리장단

경상도 민요 | 남상익 채보

서 울 - 이 라 남 경 - 사 - 여 -

대 문 - 조 금 열 어 주 소

대 문 - 이 사 있 다 - 마 - 는 -

열 쇠 - 없 어 서 못 열 겠 네

열 쇠 는 없 이 나 따 - 나 -

아 무 야 따 - 나 열 어 주 소

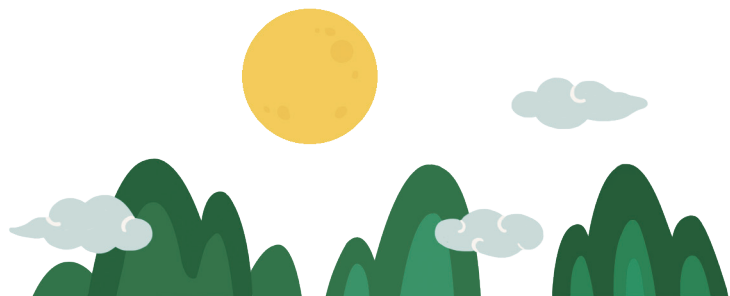
아 무 나 따 나 드 가 거 라

월월이청청

느린 자진모리장단

경상도 민요 | 남상익 채보

메기는소리	받는소리
월 월 이 청 청	월 월 이 청 청
달 아 달 - 아 밝 은 - 달 아	월 월 이 청 청
이 태 백 - 이 놀 던 달 - 아	월 월 이 청 청
저 기 저 - 기 저 달 속 에	월 월 이 청 청
계 수 나 - 무 박 혀 으 니	월 월 이 청 청



등대지기 리코더 3

보통 빠르게

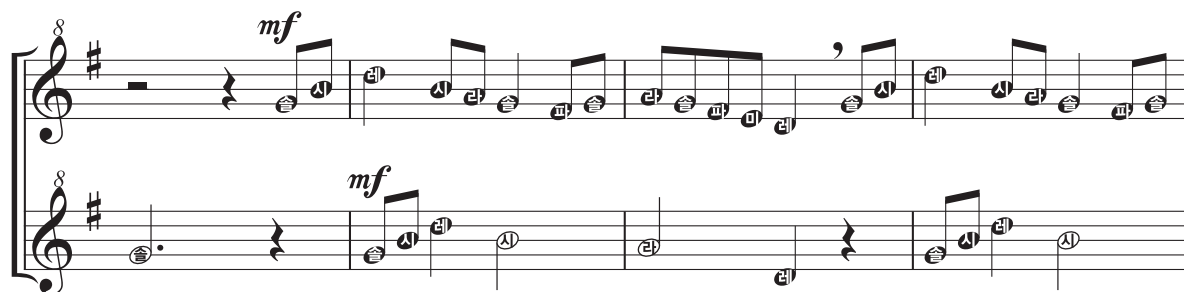
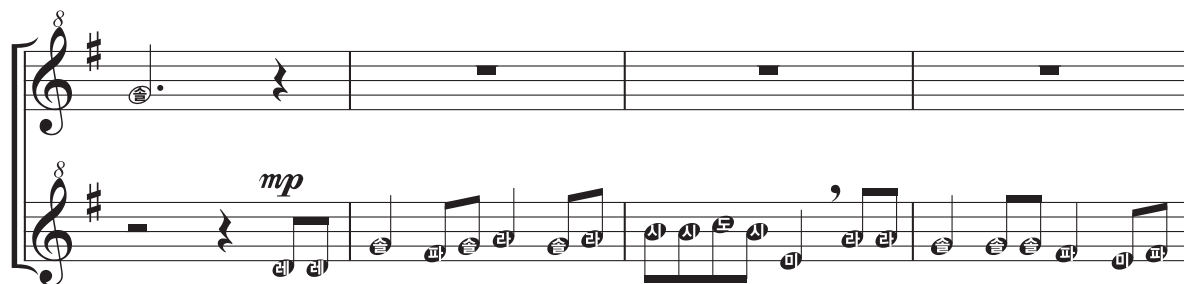
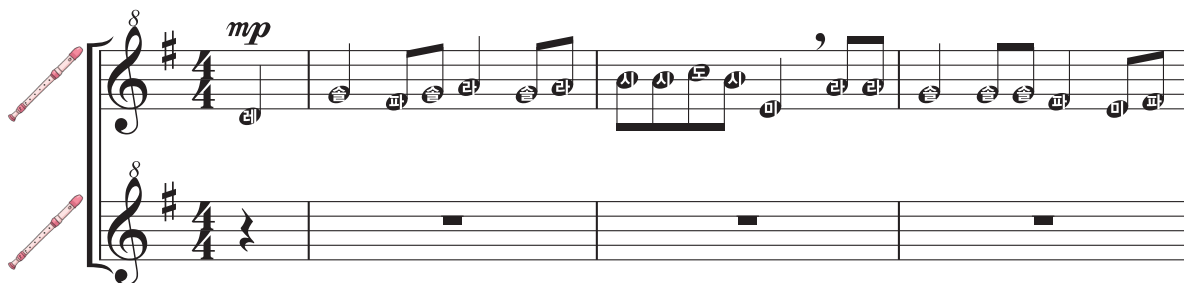
역사자 미상 | 영국 민요

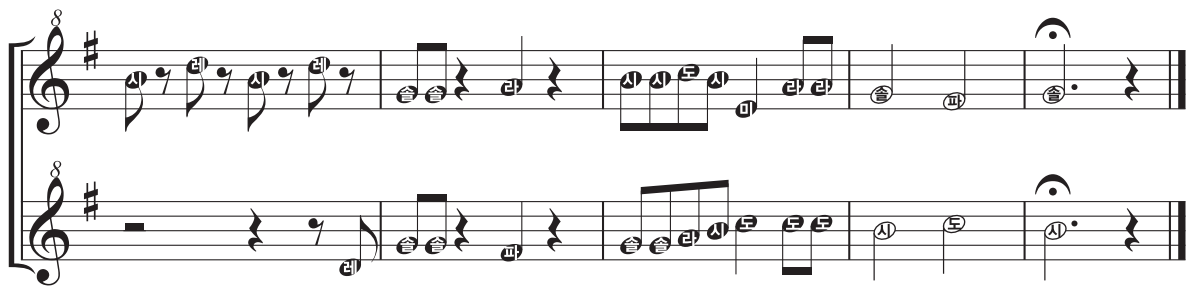
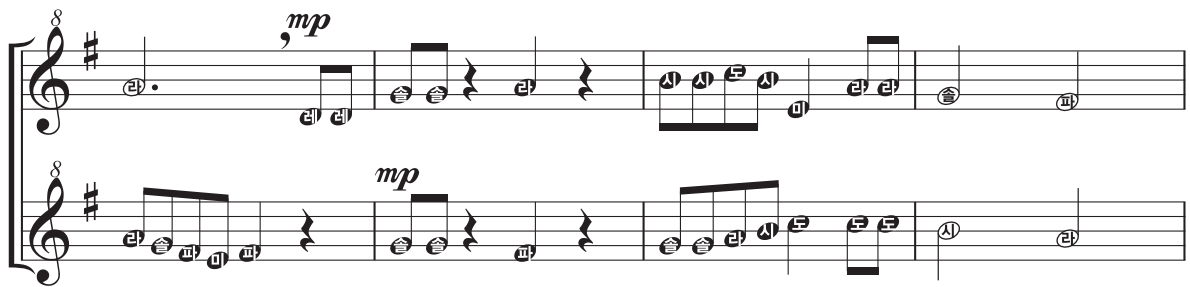


할아버지 시계 리코더 3

보통 빠르게

헨리 클레이 위크 작곡

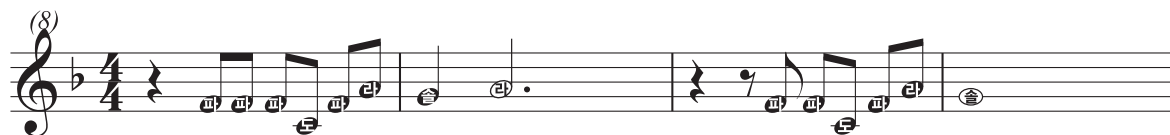




같이 눈사람 만들래 리코더 4

조금 빠르게

로버트 로페즈·크리스틴 앤더슨 로페즈 작사 | 작곡



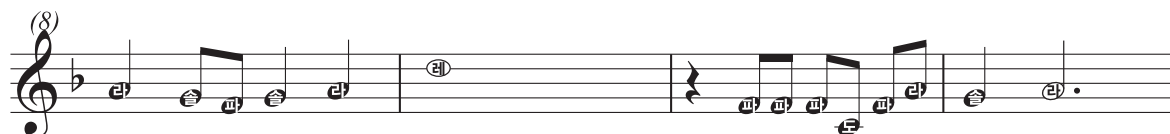
같이 눈사람만 들 래 제 발 좀 나와 봐



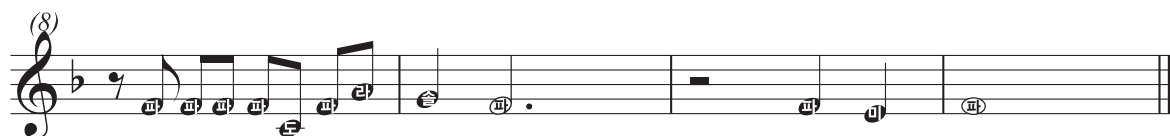
언니를 만날 수 없어 같이 놀 자 나 혼자 심심 해



그렇게 친 했 는 데 - 이젠 아냐 - 그



이 유를 알 고 파 같이 눈사 람만 들 래



눈사람아니 어 도 좋 아 그래 안 녕



꿈 리코더 4

보통 빠르게

이루마 작사 | 작곡

(8) *mp*

걱 정 마 요 실 망 마 요 저 멀 리 서 별 이 내

(8)

려 올 때 올 지 말 고 바 라 봐 요 내 손 에 담

(8) *mf* *mp*

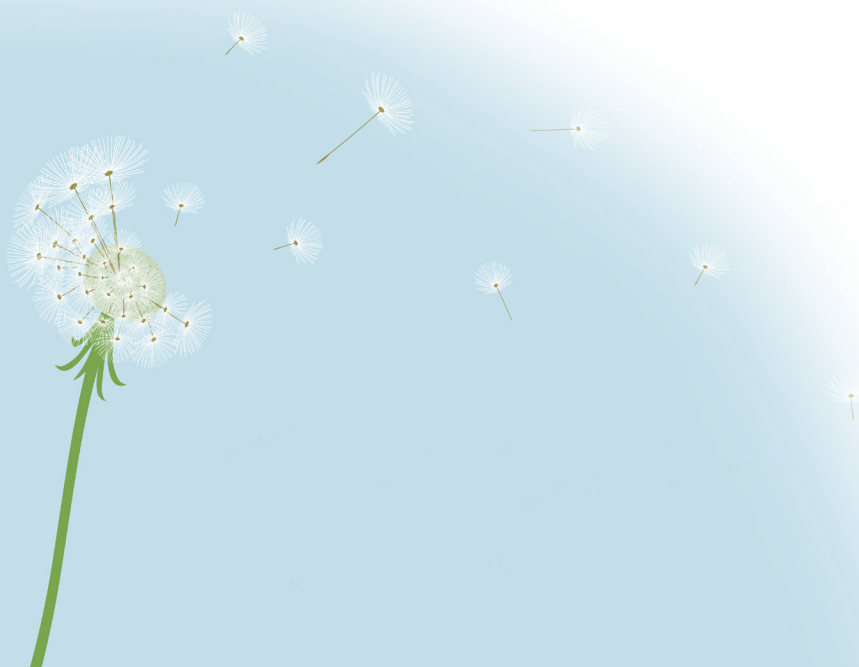
긴 작 은 별 들 을 쉽 게 놓 처 버 릴 까 봐 - 그 만

(8) *mf*

놓 처 버 릴 까 봐 - 걱 정 말 고 믿 어 봐 요

(8) *mp*

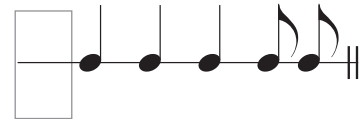
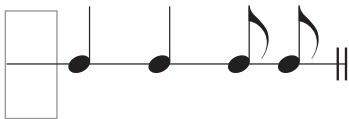
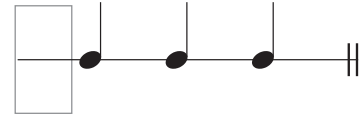
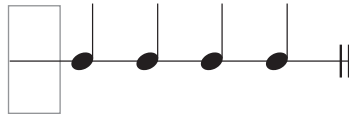
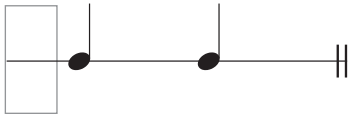
나 의 꿈 을 잊 지 마 요 나 의 꿈 을 -



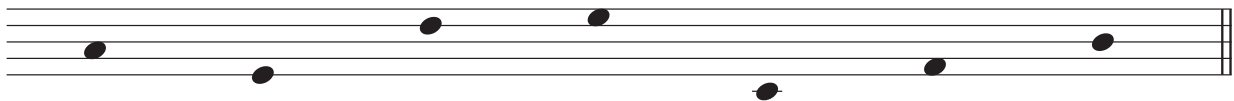
▶ 정답 91쪽



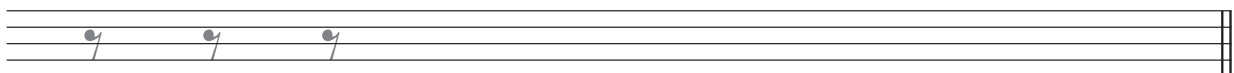
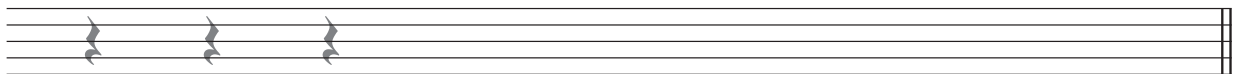
다음 리듬에 맞는 박자표를 써 보세요. (교과서 13쪽)



음높이에 맞게 기둥을 위 또는 아래로 그려 보세요. (교과서 15쪽)



오선보에 쉼표를 그려 보세요. (교과서 27쪽)





다음은 ‘비자나무’의 악보 중 일부분입니다. □ 부분에 들어갈 알맞은 시김새를
그려 보세요.(교과서 29쪽)



다음 이탈리아어 빠르기말을 따라 쓰고, 읽기와 뜻을 연결해 보세요.(교과서 46쪽)

Andante	•	• 안단테	•	• 조금 빠르게
Allegretto	•	• 안단티노	•	• 보통 빠르게
Moderato	•	• 알레그로	•	• 빠르게
Andantino	•	• 알레그레토	•	• 느리게
Allegro	•	• 모데라토	•	• 조금 느리게



다음 셈여림표를 따라 쓰고, 읽기와 뜻을 연결해 보세요.(교과서 64쪽)

<i>mf</i>	•	• 피아노	•	• 조금 여리게
<i>ff</i>	•	• 포르티시모	•	• 조금 세게
<i>p</i>	•	• 피아니시모	•	• 세게
<i>pp</i>	•	• 메조 피아노	•	• 여리게
<i>f</i>	•	• 메조 포르테	•	• 매우 세게
<i>mp</i>	•	• 포르테	•	• 매우 여리게