

기차를 타고

교 62쪽

조금 빠르게

김옥순 작사 | 김태호 작곡

Piano introduction in 4/4 time, key of D major. The right hand features a melodic line with eighth and sixteenth notes, while the left hand provides a steady accompaniment of eighth notes. The tempo is marked '조금 빠르게' (moderato) and the dynamics are 'mp'.

First verse of the song. The vocal line is in the treble clef, and the piano accompaniment is in the bass clef. The lyrics are: 기차 타고 신나게 달려가보자 / 설레임가득안고 달려가보자. The dynamics are marked 'mp'.

Second verse of the song. The vocal line is in the treble clef, and the piano accompaniment is in the bass clef. The lyrics are: 높은 산도 지나고 / 새로운 세상이 눈앞에 보인다고. The dynamics are marked 'mf'. The piece ends with a 'Fine' marking.

푸 - 른 산 을 지 날 땐 - 산 - 새 를 찾 고

mp 넓 - 은 바 다 지 날 땐 - *mf* 물 - 새 와 놀 고 *D.S.*

칭칭이 소리

교 64쪽

굿거리장단

동부(경상도) 민요 | 천은영 채보

메기는소리 받는소리

칭이나 칭 칭 나 - 네 칭이나 칭 칭 나 - 네

1. 장 하 도 다 장 하 - 도 다 칭이나 칭 칭 나 - 네
2. 소 - 등 에 올 라 앞 아 서

우 리 일 꾀 - 장 하 - - 도 다 칭이나 칭 칭 나 - 네
삿 - 갓 을 - 까 꿀 로 - 쓰 고

일 년 농 사 에 수 고도 - 했 고 칭이나 칭 칭 나 - 네
울 을 - 춤 이나 - 추 세

우리야 농 기 도 잘 미 갓 - 으 니 칭이나 칭 칭 나 - 네
칭칭이 소 리 에 어 깨 춤 - 나 네

자진칭칭이 소리

교 65쪽

자진모리장단

동부(경상도) 민요 | 천은영 채보

메기는소리 받는소리

칭 이 나 칭 칭 나 - 네 칭 이 나 칭 칭 나 - 네

(>) (>) (>) (>)

1. 장 하 도 다 장 하 - 도 다 칭 이 나 칭 칭 나 - 네
2. 소 - 등 에 올 라 앞 아 다 칭 이 나 칭 칭 나 - 네

(>) (>) (>) (>)

우 리 일 꾀 - 장 하 - 도 다 칭 이 나 칭 칭 나 - 네
샷 - 갓 을 - 까 팔 로 쓰 고 칭 이 나 칭 칭 나 - 네

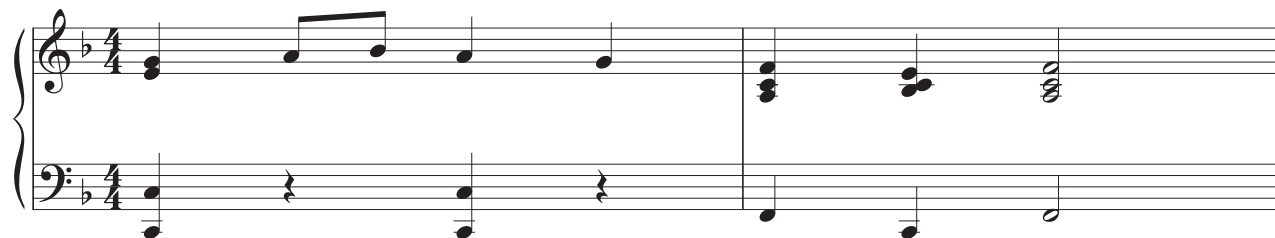
(>) (>) (>) (>)

하이 꿈 땅랑 꿈

교 66쪽

조금 느리게

김경자 역사 | 베트남 동요



잠보 브와나

교 67쪽

보통 빠르게

김경자 역사 | 케냐 민요

안녕 - 반가
잠보 - 잠보

위요 - 잘지내 세요 - 정말 좋 아요 - 여 러분 - 환영합 니다 - 우리
브와나 - 하바리 가니 - 은쥬리 사나 - 와 게니 - 와카리 비슈와 - 케냐

1. 케냐 - 아름다운 나라 - 나라 - 아름다운 케냐 - 아무문제없 - 어 - 아름다운
예쥬 - 하쿠나마 타타 - 타타 - 케냐은치는 쥬리 - 하쿠나마타 - 타 - 치야마아

2. 케냐 - 아름다운 케냐 - 아무문제없 - 어 - 아름다운
예쥬 - 하쿠나마타 - 타 - 치야마아

케냐 - 아무문제없 - 어 - 아름다운 케냐 - 아무문제없 - 어 -
자부 - 하쿠나마타 - 타 - 치예네와 나마 - 하쿠나마타 - 타 -

4 반주악보

체키 모레나

교 68쪽

흥겹게

서울교대 세계음악연구팀 역사 | 푸에르토리코 민요

두 손 을 흔 들
체 키 모 레 나

면 서 두 발 을 구 르 며 저
체 키 체 키 모 레 나 헤이 께

아 름 다 운 음 악 에 맞 춰 춤 을 춰 보 자
돈 데 스타 시 릿 모 카 람 바 텔 메이 레 콤 베이

하나 둘 셋 넷 앞 으 로 둘 둘 셋 넷 뒤 로 저
운 빠 시 토아 란 - 떼 요 뜨로 빠 라 드라스 - 이

음 악 에 맞 춰 신 나 게 돌 며 춤 을 춰 보 자 헤이!
단 도 라 브엘 따 단 도 라 브엘 따 끼엔 시 께 다 라 헤이!

툼바

교 69쪽

보통 빠르게

서울교대 세계음악연구팀 역사 | 네덜란드 민요

Piano introduction in G major, 2/4 time. The right hand plays a rhythmic melody with eighth and sixteenth notes, while the left hand provides a simple harmonic accompaniment.

1

Vocal line 1 in G major, 2/4 time. The melody consists of eighth and sixteenth notes. The lyrics are: 툼 바 툼 바 툼 바 툼 바 툼 바 툼 바 툼 바.

2

Vocal line 2 in G major, 2/4 time. The melody continues with eighth and sixteenth notes. The lyrics are: 드 리 동 드 리 동 드 리 드 리 동 동.

3

Vocal line 3 in G major, 2/4 time. The melody concludes with eighth and sixteenth notes. The lyrics are: 트랄 랄 라 라 라 트랄 랄 라 라 라 트랄 랄 라 라 라 라 라.

상모야 돌아라

교 72쪽

자진모리장단

전구슬 작사 | 작곡

[illegible][illegible]

악보:

악보: 앞 오 (○) 앞 깨 (○) 다 를 (○) 일 들 (○) 어 켜 (○) 쳤 이 (○) 다 며 (○) 소 소 (○) 고 고 (○) 춤 춤 (○) 추 추 (○) 어 어 (○) 라 라 (○)



행 과 리 따 라 징 - 따 라 줄 줄 맛 취 돌 아 라

장 텅 구 따 라 복 따 라 장 단 을 맞 취 라
(>) () () () () () () () () () () ()